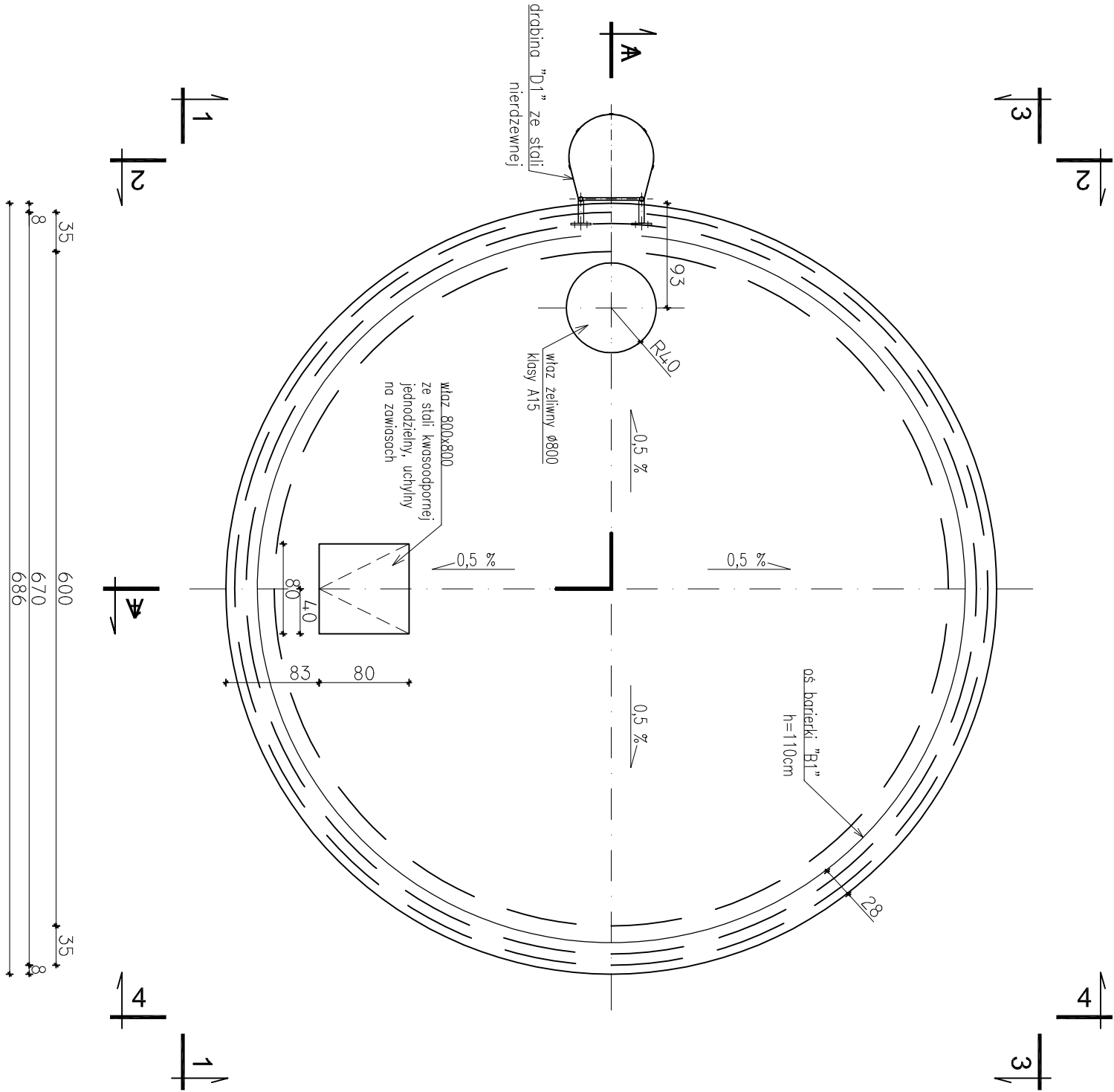



OB. 10 – ZBIORNIK OSADU

RZUT PŁYTY GÓRNEJ – RYSUNEK SZALUNKOWY

skala 1:50



Jednostka projektowa:	AF PROJECTS Sp. z o.o. WARSZAWA POLSKA 03-774 Warszawa, ul. Wojnicka 2 tel. (+48 +22) 670-22-12, 818-41-02, fax 818-28-13				
Temat (Obiekt):	Przebudowa i rozbudowa miejskiej oczyszczalni ścieków w Chorzele				
Nazwa rysunku	OB. 10 - ZBIORNIK OSADU - RZUT PŁYTY GÓRNEJ - RYSUNEK SZALUNKOWY				
Zamawiający:	Gmina Chorzele, ul. Komosińskiego 1, 06-330 Chorzele				
Funkcja:	Imię i nazwisko		Nr upr.	Podpis	
Gl. Projektant:	mgr inż. Krzysztof Wróblewski		St. 56/98		
Projektował:	inż. Andrzej Grudzeń		KL-230/90		
Opracował:	mgr inż. Krzysztof Mężyk				
Sprawił:	mgr inż. Małgorzata Grudzeń		KL-106/93		
Branża:	Konstrukcyjna	Skala:	1:50	Stadium: PB	
			Data:	06.2013r.	
			Nr rysunku 10-K-02		